

Le poseur reconnaît avoir pris connaissance de cette fiche technique de pose. WOOD CHOP® décline toute responsabilité et annulera sa garantie en cas de non-respect des instructions d'emploi ci-dessous et en cas d'utilisation de réglette de fixation ou d'accessoires provenant d'une autre marque.

Les outils nécessaires



Le bois composite se travaille avec les outils du bois. En revanche, des lames au carbure sont préférables à cause de la densité importante du matériau.

Les divers profilés



Réglette de fixation
1937 mm X 42 mm X 12 mm
en acier galvanisé 15/10



Pièce de fixation inférieure
50 mm X 42 mm X 12 mm
en acier galvanisé 15/10



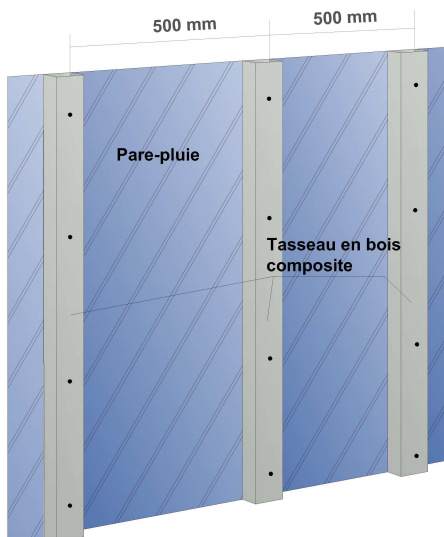
Planche de bardage
3500 mm X 173 mm X 24 mm

Le bardage doit avoir un rôle :

- Esthétique, car il doit s'intégrer dans un environnement naturel.
- De protection, il sert de bouclier thermique et limite le contact direct des rayons solaire et de l'air froid.

Pose obligatoire d'un film pare-pluie qui assure l'étanchéité du mur. Pour cela, se référer au manuel d'installation du fabricant. Pour permettre une ventilation naturelle de votre bardage positionnez tous les éléments qui le constitueront à 15 cm du sol et laissez un espace sous la toiture pour ne pas obturer cette circulation d'air.

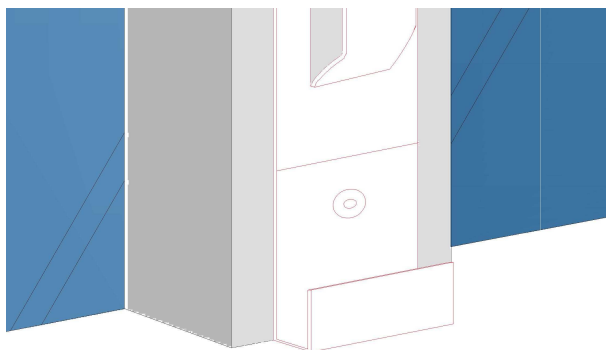
Mise en place des tasseaux



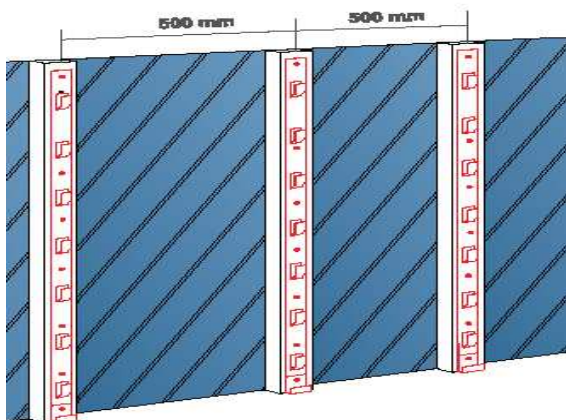
Après avoir installé le pare-pluie suivant les instructions du fabricant, vissez les tasseaux en bois composite verticalement sur le mur existant, avec un écartement d'axe à axe de 500 mm à 600 mm maximum. Il est obligatoire de percer du diamètre de la vis dans la lambourde en bois composite afin que celle-ci passe librement (sans la visser). Positionnez un tasseau à chaque extrémités des murs et bordures des ouvrants. Prévoyez de doubler les tasseaux à chaque raccord de planche longitudinal.

Conseil : il est préférable de mettre une grille anti-rongeur entre les tasseaux en bas et en haut de votre installation.

Montage des réglottes de fixation

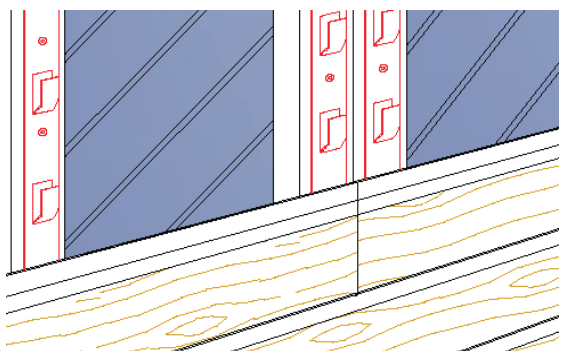


Vissez les pièces de fixation inférieure sur les tasseaux préalablement installés. À l'aide d'un niveau, contrôlez l'horizontalité de l'ensemble des pièces fixées.

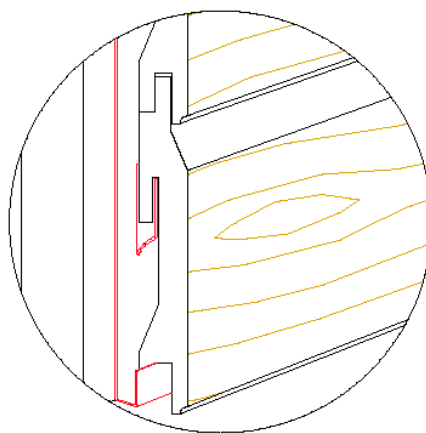
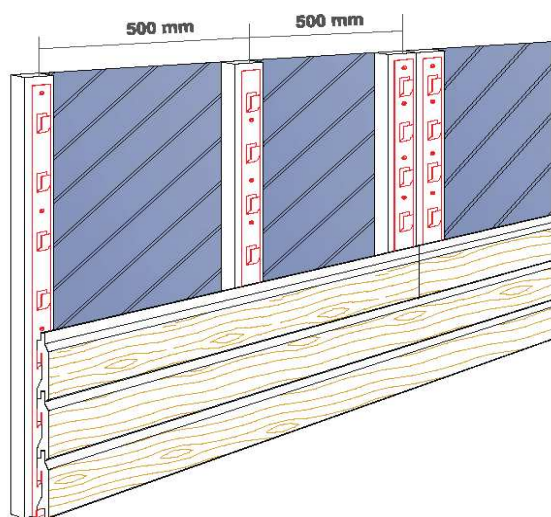


Vissez également les réglottes sur les tasseaux au dessus de chaque pièces inférieures en contrôlant la verticalité.

Mise en place des planches



Accrochez les planches sur les réglottes en positionnant les raccords au niveau des tasseaux préalablement doublés. Ne laissez pas d'espace au niveau des raccords mais prévoyez du jeu aux extérieurs, à chaque angles.



Suggestion :

Vous pouvez faire les finitions (angles de mur ou encadrement des ouvrants) en vissant des profilés, cornières en aluminium teinté.